

VENTILADORES HELICOIDALES Y DE TEJADO

AXIAL AND ROOF FANS

VENTILATEURS HÉLICOÏDES ET TOURELLES

AXIAL- UND DACHVENTILATOREN

CTND



ACCESORIOS

ANCILLARIES

ACCESOIRES

ZUBEHÖR



RFS



ASD



INT



PE

ES

CARACTERÍSTICAS GENERALES:

Serie compuesta por 2 tamaños distintos, 110 y 120, está provista de motores 6 y 8 polos trifásicos.
Caudales desde 19.000 m³/h hasta 32.500 m³/h y presiones hasta 80 mmca.
Temperatura máxima de trabajo 60°C.

CARACTERÍSTICAS CONSTRUCTIVAS:

- Grupo motor turbina totalmente aislado acústicamente mediante paneles tipo sandwich protegidos contra la corrosión con polvo de resina epoxy.
- Marco soporte de adaptación a tejado en chapa de acero y persianas de gravedad en la impulsión en chapa de aluminio, protegidos contra la corrosión con polvo de resina epoxy.
- Rejilla de protección antipájaros en chapa galvanizada.
- Turbinas de álabes curvados hacia atrás de alto rendimiento construidas en chapa galvanizada o en aluminio.
- Interruptor de seguridad exterior incluido.
- Motor asíncrono normalizado de jaula de ardilla con protección IP-55 y aislamiento clase F. Voltajes Standard 230/400V 50Hz para motores trifásicos hasta 5,5CV y 400/690V 50Hz para potencias superiores y 400V para los 2 velocidades.

APLICACIONES:

Diseñados para montaje en cubierta o tejado están indicados básicamente para:

- Ventilación en general.
- Renovación de ambientes viciados en todo tipo edificios e industrias.
- Extracción de humo.

BAJO DEMANDA:

- Ventiladores para trabajar a 60Hz, voltajes especiales...
- Salida horizontal.

FR

CARACTERISTIQUES GÉNÉRALES:

Série composte par 2 tailles 110 et 120. Moteurs de 6 et 8 pôles triphasés. Débits de 19.000 m³/h à 32.500 m³/h et pressions jusqu'à 80 mmce. Température maximale de l'air 60°C en continu.

CARACTERISTIQUES DE FABRICATION:

- Group moteur turbine totalement isolé avec panneaux type sandwich protégés contre la corrosion avec peinture époxy.
- Cadre support d'adaptation pour l'installation sur toit et grille anti-volatile en tôle d'acier galvanisée.
- Turbine de pales vers l'arrière d'haute rendement construite en tôle d'acier galvanisé ou en aluminium.
- Interrupteur de sécurité extérieur inclus.
- Moteurs asynchrones à cage d'écurieil et isolation électrique de classe F et degré de protection IP-55. Tensions Standard pour puissances jusqu'à 5,5CV 230/400V 50Hz pour moteurs 1 vitesses et 400V 50Hz pour moteurs triphasés 2 vitesses.
- Tensions Standard pour puissances supérieures à 5,5CV 400/680V 50Hz pour moteurs 1 vitesses et 400V 50Hz pour moteurs triphasés 2 vitesses.

APPLICATIONS:

Conçus pour installation en toit, ils sont indiqués pour :

- Ventilation en générale.
- Renouvellement d'atmosphères viciées en locaux industriels.
- Extraction de fumées.

OPTIONS DISPONIBLES:

- Ventilateurs pour travailler à 60Hz, tensions spéciales.
- Refoulement horizontal.

EN

GENERAL FEATURES:

Range with 2 different sizes, 110 and 120, provided with three phase 6 and, 8 pole motors. Air-flow from 19.000 m³/h to 32.500 m³/h and pressures until 80mm wg. Maximum working temperature 60°C in continuous.

MANUFACTURING FEATURES:

- Motor-Impeller group soundproofing through panels, sandwich type epoxy powder coat finishing.
- Roof base support made of steel sheet and outlet gravity shutters made of aluminium sheet both epoxy powder finishing.
- Bird protection guard made of galvanised steel sheet.
- High Efficiency backward curved impellers made of galvanised steel sheet or aluminium.
- External safety switch included
- Squirrel cage asynchronous standard motor, IP-55 protection and rated class F insulation. Standard voltages 230/400V 50Hz for three phase motors up to 5,5HP and 400/690V 50Hz for higher powers.

APPLICATIONS:

Designed for roof installation, and are suitable for:

- General ventilation in buildings,shops and industry
- Smoke extraction
- Industrial and domestic Kitchen cooker hoods.

UNDER REQUEST:

- 60Hz fans and special voltages.
- Horizontal discharge.

DE

ALLGEMEINE MERKMALE:

Baureihe bestehend aus 2 verschiedenen Größen, 110 und 120, ausgestattet mit 6- und 8-poligen Dreiphasenmotoren. Luftfördermengen von 19 000 m³/h bis 32 500 m³/h und Drücke bis 80 mm Wassersäule. Maximale Arbeitstemperatur von 60 °C.

BAULICHE MERKMALE:

- Baugruppe Motor-Turbine mit Hilfe von Sandwich-Platten vollkommen schallsoliert und dank Pulverbeschichtung mit Epoxidharz vor Korrosion geschützt.
- Rahmengestell aus Stahlblech zur Dachanpassung und selbsttätige Druck-Jalousien aus Aluminiumblech, durch Pulverbeschichtung mit Epoxidharz vor Korrosion geschützt.
- Vogelschutzgitter aus Zinkblech.
- Turbinen mit nach hinten gebogenen Hochleistungs-Schaufelrädern in Zinkblech- oder Aluminiumausführung.
- Einschließlich externer Sicherheitsschalter.
- Standardisierter Asynchron-Käfigläufermotor mit Schutzart IP-55 und Isolierklasse F.
- Standardspannungen von 230/400 V, 50 Hz, für Dreiphasenmotoren bis 5,5 PS und 400/690 V, 50 Hz, für höhere Leistungsbereiche.

ANWENDUNGEN:

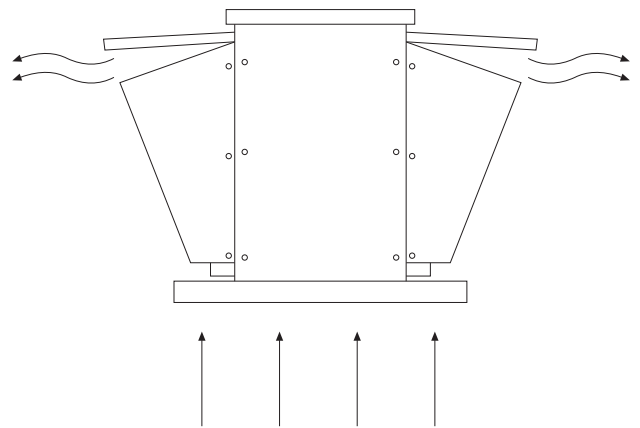
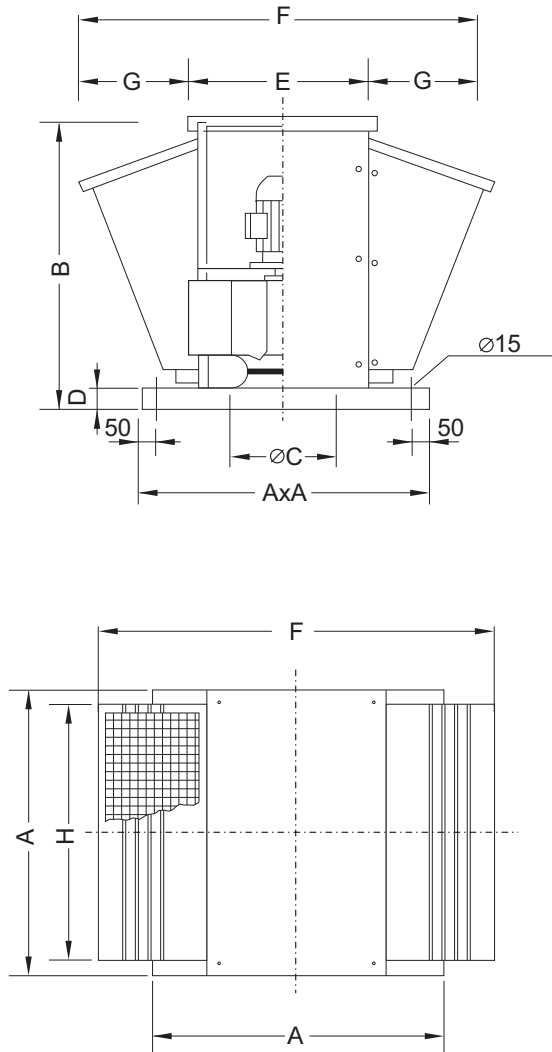
Grundlegende Anwendungsbereiche dieser für den Dach- und Deckeneinbau gedachten Lüfter sind:

- Allgemeine Lüftung.
- Erneuerung von schlechter oder verbrauchter Luft in allen Gebäudetypen und Industriezweigen.
- Rauchgasabsaugung.

AUF ANFRAGE:

- Lüfter, die mit 60 Hz, besonderen Spannungen usw. arbeiten.
- Horizontaler Ausgang.

CTND



DIMENSIONES / DIMENSIONS / ENCOMBREMENT / ABMESSUNGEN (mm)

Model	AxA	B	C	D	E	F	G	H
CTND 110	1.200	1.280	640	50	800	2.100	650	1.100
CTND 120	1.200	1.280	715	50	800	2.100	650	1.100

VENTILADORES HELICOIDALES Y DE TEJADO

AXIAL AND ROOF FANS

VENTILATEURS HÉLICOÏDES ET TOURELLES

AXIAL- UND DACHVENTILATOREN

CTND

SERIE TRIFÁSICA / THREE PHASE / SÉRIE TRIPHASÉE / DREIPHASIG

Model	R.P.M max.	I max. (A)			Kw	m³/h	dB (A)	Kg
		230	400	690				
CTND 110 T6 5,5	955	15,7	9,1	-	4	24.300	76	300
CTND 110 T8 4	700	12,9	7,5	-	3	19.000	67	300
CTND 120 T6 10	970	-	15,4	8,9	7,5	32.500	78	350
CTND 120 T8 5,5	725	16,2	9,4	-	4	26.500	69	350

SERIE TRIFÁSICA 2 VELOCIDADES / THREE PHASE 2 SPEEDS / SÉRIE TRIPHASÉE DEUX VITESSES / DREIPHASIG

Model	R.P.M max.	400V Dahlander (A)			Kw	m³/h	dB (A)	Kg
		1500	1000	750				
CTND 110 T6/T8 4,8-2,5	955/700	-	8	4,7	3,5/1,8	24.000/17.800	76/67	325
CTND 120 T6/T8 10-5	970/725	-	15,4	8,9	7,5/3,7	32.500/26.000	78/69	375

